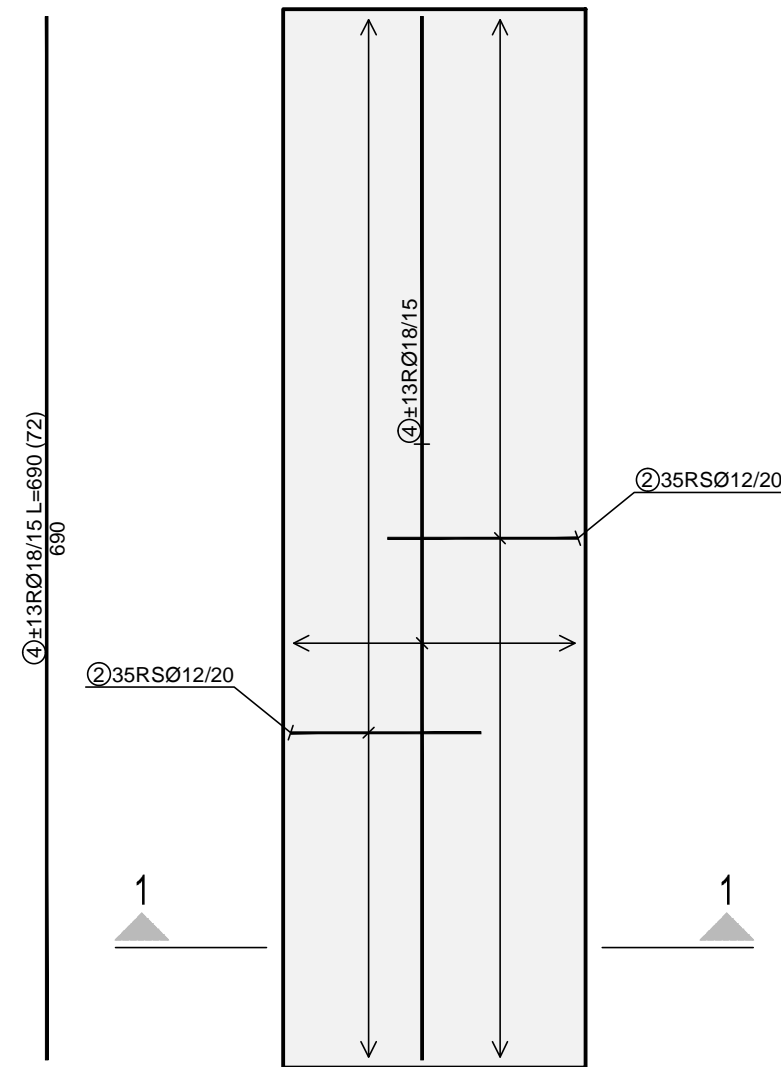


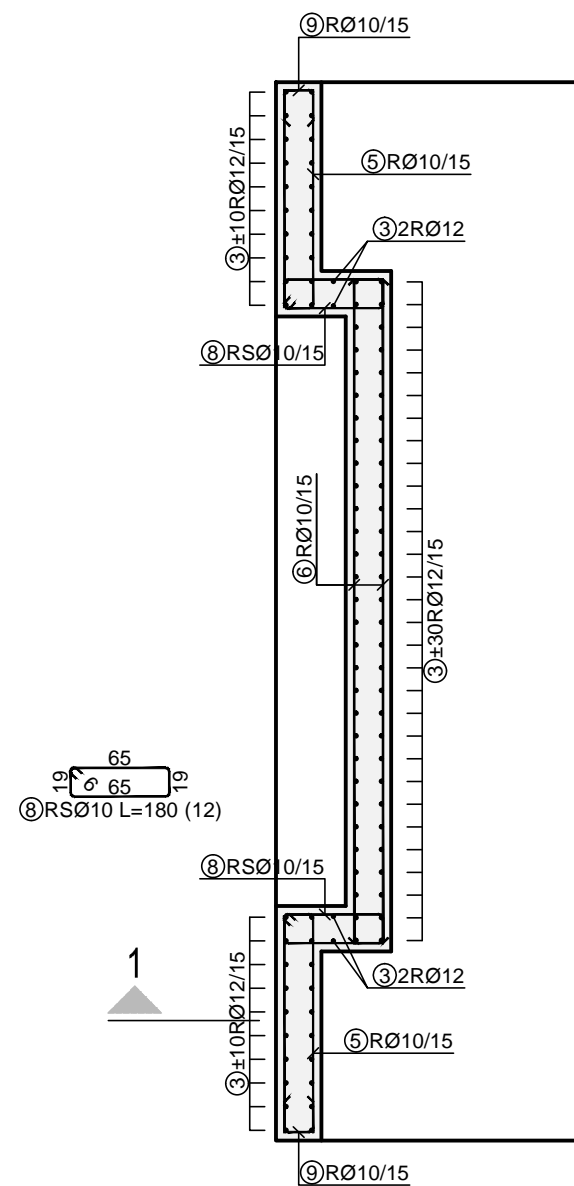
### PREREZ A-A

(opornik 2)  
M 1:50



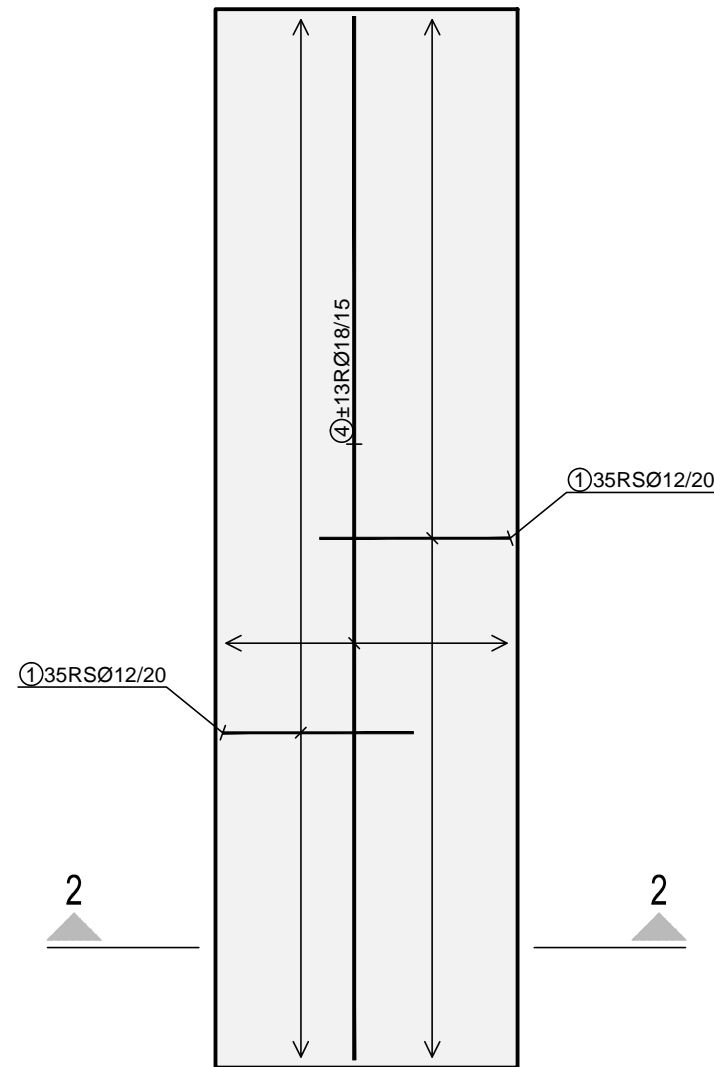
### PREREZ B-B

(opornik 2)  
M 1:50



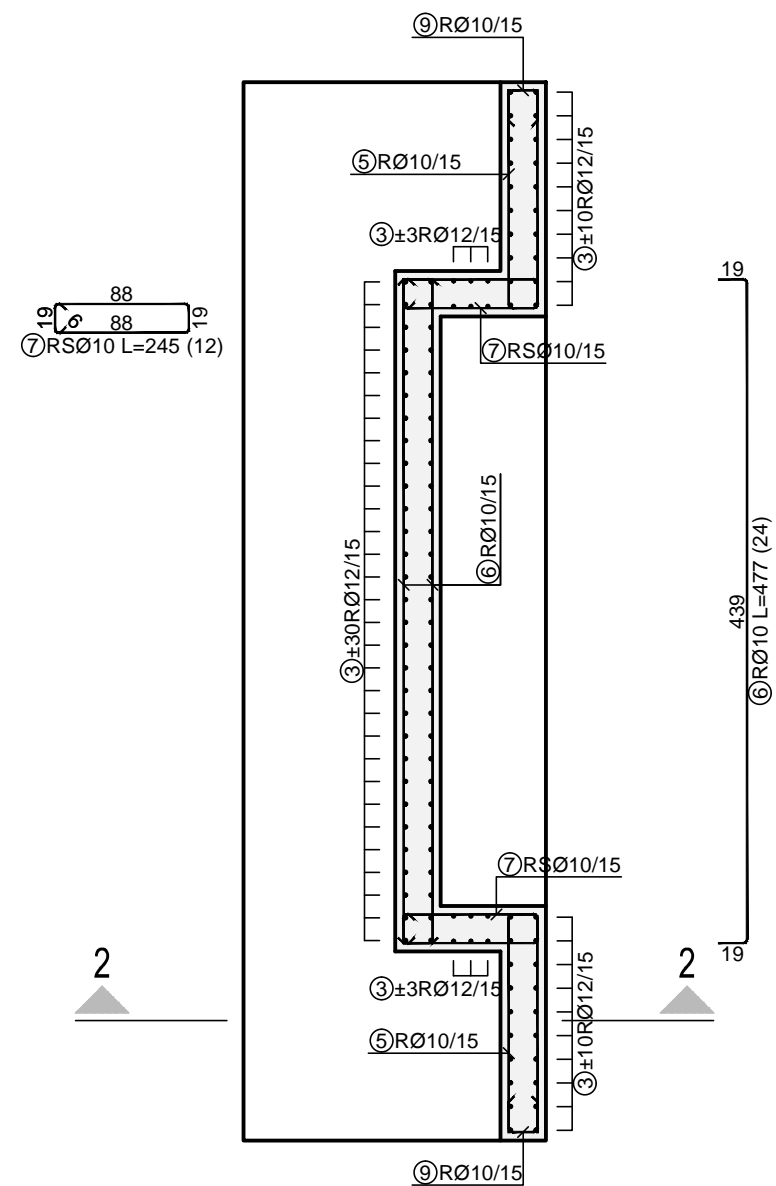
### PREREZ C-C

(opornik 1)  
M 1:50



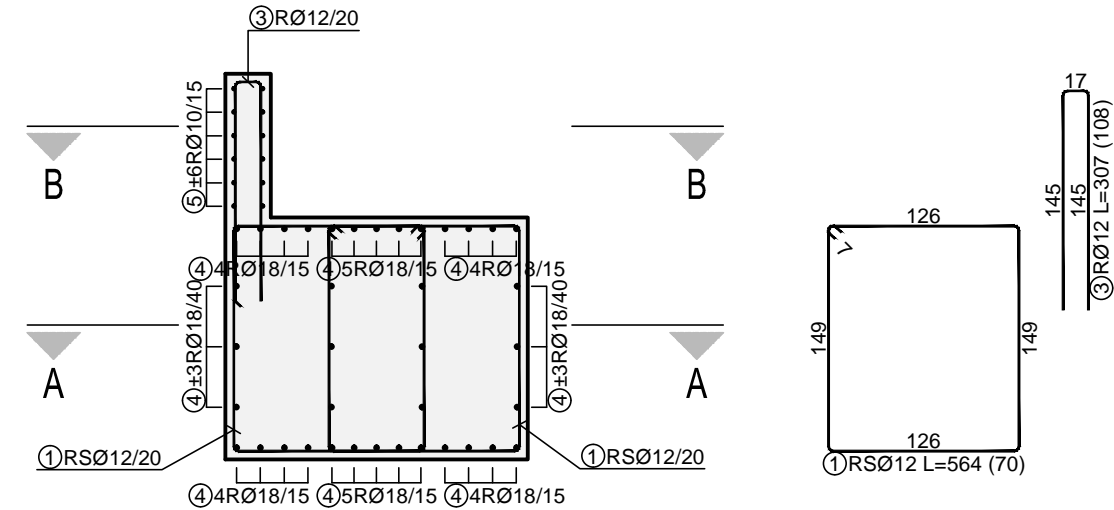
### PREREZ D-D

(opornik 1)  
M 1:50



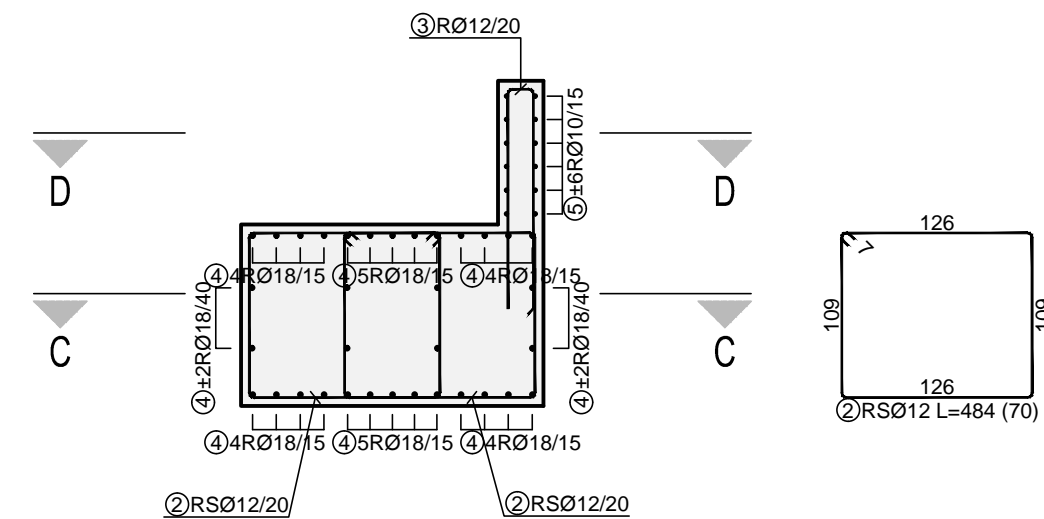
### PREČNI PREREZ 1-1

(opornik 2)  
M 1:50



### PREČNI PREREZ 2-2

(opornik 1)  
M 1:50



|  |  |  |  |
|--|--|--|--|
| <b>PROJEKTANT:</b><br> <b>GINEX</b><br>International d.o.o.<br>PROJEKTIVNI BIRO<br>IZS G-0486 |  | <b>INVESTITOR:</b><br> <b>REPUBLIKA SLOVENIJA</b><br>MINISTRSTVO ZA PROMET<br>DIREKCIJA REPUBLIKE<br>SLOVENIJE ZA CESTE   |  |
| <b>POSREDOVALLEC:</b>  |  | <b>CESTA / LOKACIJA:</b><br>REGIONALNA CESTA R3-651/1198<br>TREBNJE - NOVO MESTO (BUČNA VAS)   |  |
| <b>ODGOVORNI VODJA PROJEKTA:</b><br>Dalibor STANIČ, u.d.i.g.   |  | <b>OBJEKT:</b><br>MOST ČEZ TEMENICO v km 1+940   |  |
| <b>ODGOVORNI PROJEKTANT:</b><br>Dalibor STANIČ, u.d.i.g.   |  | <b>OPIS RISBE:</b><br>ZAKASNI PREMOSTITVENI OBJEKT TIPA "MABEY"<br>Armaturni načrt temeljev  |  |
| <b>PROJEKTANT SODELAVEC:</b><br>Amel Hodžić, d.i.g.  |  | <b>MERILO:</b><br>1:50   |  |
| <b>PROJEKTANT SODELAVEC:</b>   |  | <b>ŠT. PROJEKTA:</b><br>102-11E  |  |
| <b>DATUM PROJEKTA:</b>   |  | <b>ŠT. NAČRTA:</b><br>102-11E/3-1  |  |
| <b>ŠT. ODSEKA:</b><br>1198   |  | <b>VRSTA NAČRTA:</b><br>3/1 Načrti gradbenih konstrukcij in drugi gradbeni načrti  |  |
| <b>ARHIVSKA ŠT.:</b>   |  | <b>ŠIFRA CC:</b><br>CC-SI 2141   |  |
| <b>FAZA/OBJEKT:</b><br>004/2160  |  | <b>VRSTA PROJEKTA:</b><br>PZI  |  |
| <b>ŠIFRA RISBE:</b><br>G.271   |  | <b>DATUM PROJEKTA:</b><br>oktober 2011   |  |
| <b>PROSTOR ZA ČRTNO KODO:</b>  |  | <b>DATUM RISBE:</b><br>januar 2012   |  |
| <b>AVTOR RISBE:</b><br>GINEX International d.o.o.  |  | <b>ŠT. PRILoge:</b><br>33  |  |
| <b>IDENT. ŠT. RISBE:</b><br>102-11E/3-1/33   |  | <b>Vse pravice pridržane. Projektna dokumentacija je last podjetja Gnex International d.o.o., ki je tudi nosilec avtorskih pravic. Brez pisanе odobritve ni dovoljena uporaba ali razmnoževanje dokumentacije niti v delni niti v kakršni koli drugi obliki.</b> |  |